

内視鏡検査について



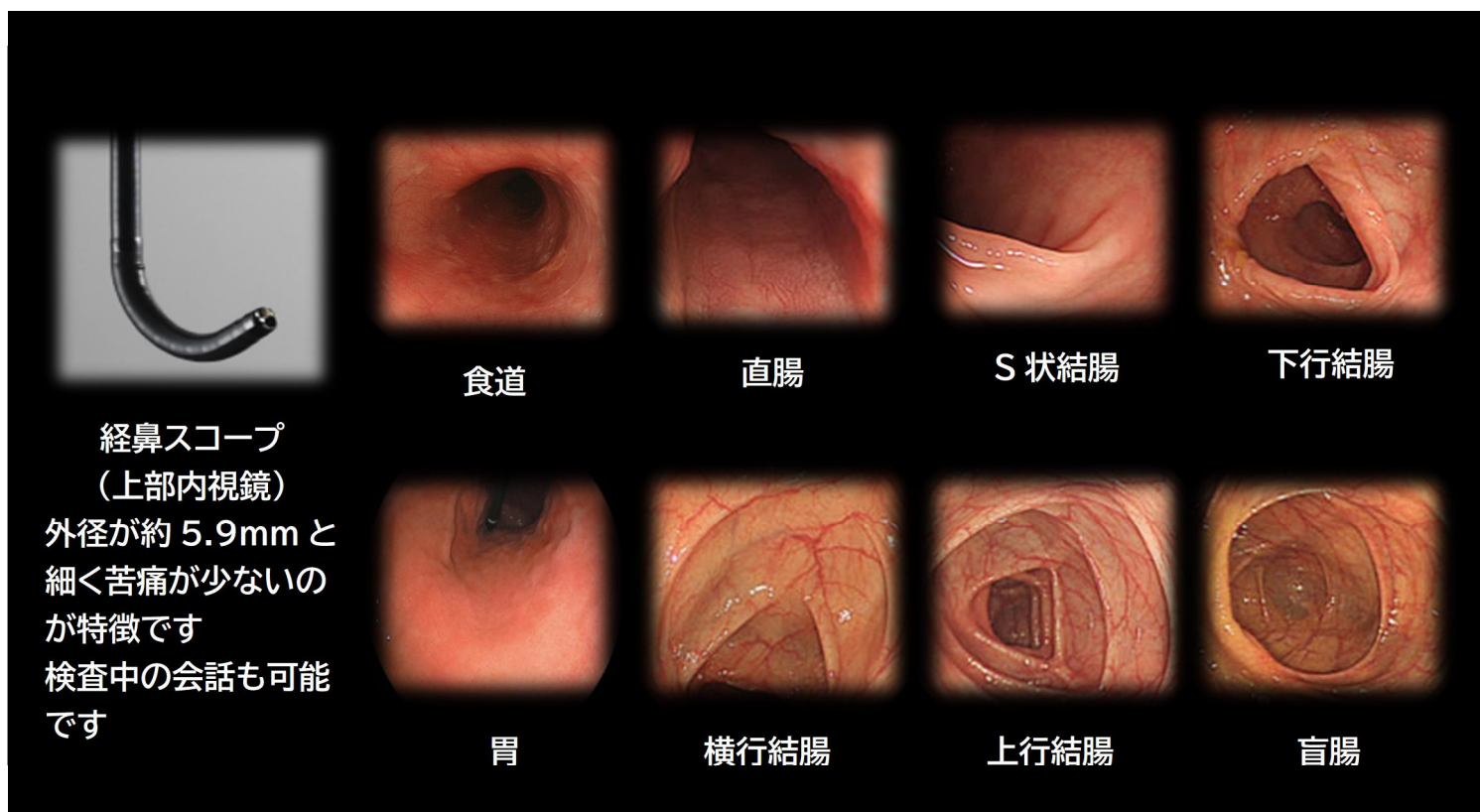
内視鏡検査には

**上部内視鏡検査 (経鼻胃カメラ検査) と
下部内視鏡検査 (大腸カメラ検査) があります**

○先端にカメラの付いた細い柔軟なチューブ (内視鏡) を
上部検査時には鼻、下部検査時には肛門から、各々の
チューブを挿入し、食道・胃・十二指腸などの内部を
テレビモニタに写し出して、直接観察・診断が行える
検査です

○小さなポリープは切除可能です

○検査の前に十分な説明を行い、リラックスして検査を
受けて頂けるよう心がけております



異常所見を疑った場合などには、精密検査を追加する場合があります